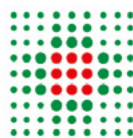




SOCIETÀ ITALIANA
DI PSICO-ONCOLOGIA



SERVIZIO SANITARIO REGIONALE
EMILIA-ROMAGNA

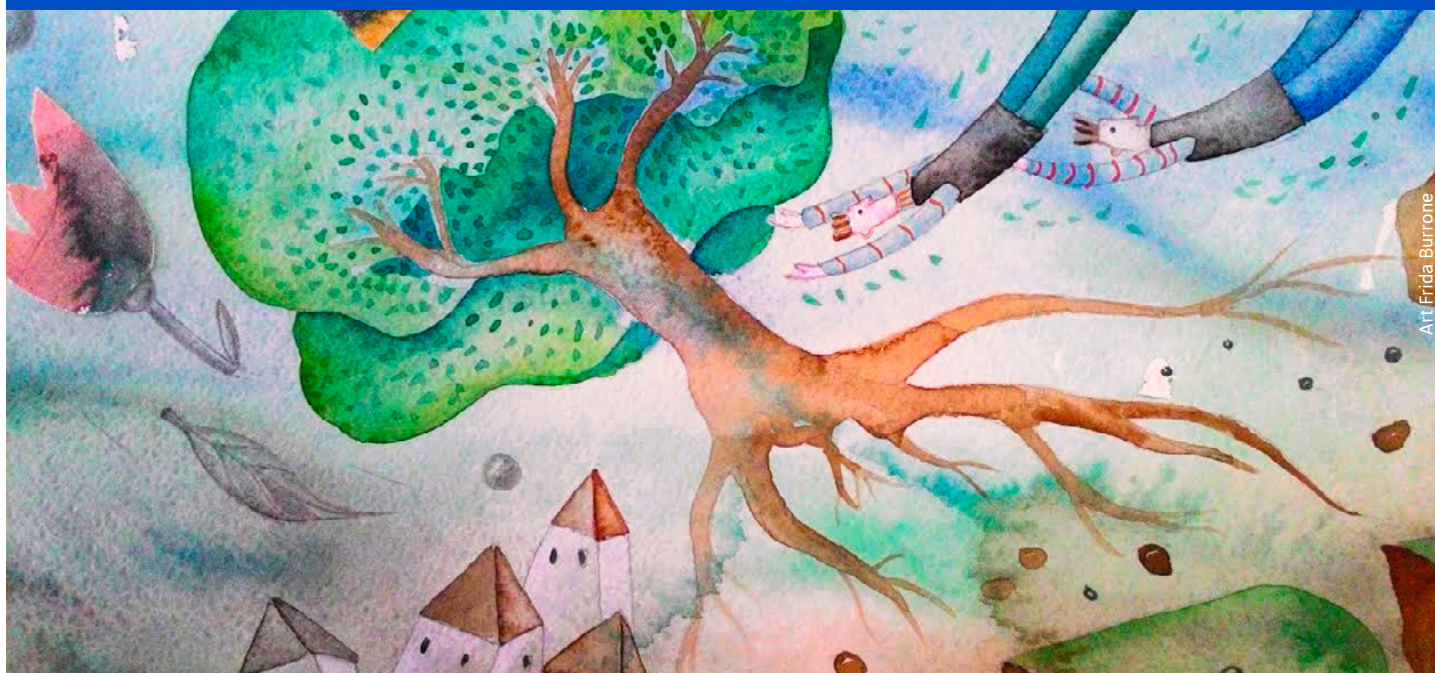
Azienda Ospedaliera di Reggio Emilia

Arcispedale S. Maria Nuova

Istituto in tecnologie avanzate e modelli assistenziali in oncologi.
Istituto di Ricovero e Cura a Carattere Scientifico

PROGRAMMA XV Congresso Nazionale SIPO

HIGHLIGHTS IN PSICO-ONCOLOGIA LA DIMENSIONE DELLA COMPLESSITÀ TRA RICERCA E PRATICA CLINICA



Arti Frida Burrone

Dal 5 al 7 ottobre 2017
Centro Loris Malaguzzi > Reggio Emilia

Presidenti del Congresso

Alberto Bagnulo, Paolo Gritti

COMITATO SCIENTIFICO

SIPO EMILIA ROMAGNA

Alberto Bagnulo, Maria Alejandra Berardi, Patrizia Buda, Ivanna Gasparini, Anna Nicolosi, Dorella Scarponi, Concetta Stornante, Elena Rossi, Silvia Varani

ARCISPEDALE SANTA MARIA NUOVA-IRCCS

Massimo Costantini, Silvia Di Leo

SIPO NAZIONALE

Paolo Gritti, Alberto Bagnulo, Marco Bellani, Marina Bertolotti, Anita Caruso, Anna Costantini, Gabriella De Benedetta, Rossana De Feudis, Ester Livia Di Caprio, Diana Lucchini, Mariarosa Strada, Angela Piattelli, Samantha Serpentini, Riccardo Torta, Luigi Valera

Segreteria organizzativa

Carriere Italia

segreteria.eventi@carriereitalia.it

+39 0522 431835 | +39 331 8349673

RAZIONALE DEL CONGRESSO

A più di 30 anni dalla diffusione della Psico-oncologia nel nostro Paese, appare sempre più evidente l'importanza di guardare alla specificità di questa disciplina in un'ottica di crescente complessità.

Essa non riguarda soltanto le sinergie tra tutti gli attori ed i sistemi coinvolti nel processo di cura - i pazienti di fronte alla realtà o al rischio di una malattia oncologica, le loro famiglie, le diverse équipe multidisciplinari impegnate nell'assistenza - ma anche la necessità di un connubio sempre più profondo tra l'attività clinica, di ricerca e di formazione.

Il filo conduttore trasversale dell'evento è rappresentato dalla centralità di coniugare costantemente e di promuovere un dialogo continuo tra la dimensione della ricerca e la dimensione applicativa in ambito psico-oncologico, in un'ottica circolare e ricorsiva.

LE FINALITÀ DEL CONGRESSO SONO:

- Potenziare ed aggiornare le conoscenze teoriche dei partecipanti su alcuni dei temi di maggiore attualità e rilevanza scientifica in ambito psico-oncologico
- Migliorare la consapevolezza dei partecipanti in merito alla necessità di ancorare costantemente la propria pratica clinica e formativa alle evidenze emergenti dalla ricerca scientifica
- Promuovere lo sviluppo di protocolli di studio in ambito psico-oncologico che muovano dallo stato dell'arte sui temi di interesse, e che rispondano a domande di ricerca realmente innovative
- Favorire il confronto multidisciplinare e transdisciplinare tra i partecipanti, con particolare riferimento alla dimensione di complessità caratterizzante gli interventi psicologici in ambito oncologico e alla necessità di promuovere un costante dialogo tra tutti i profili professionali coinvolti nella relazione di cura.

Struttura e modalità di svolgimento

In linea con gli obiettivi che intende perseguire, il Congresso prevede tre **letture magistrali** da parte di tre **esperti internazionali** su altrettanti *topic* attuali e rilevanti:

- Gli aspetti psicologici del counseling genetico in oncologia
- La malattia oncologica nel paziente adolescente e nelle famiglie con adolescenti
- Le caratteristiche e le peculiarità degli interventi terapeutici finalizzati a promuovere il benessere psicologico nelle fasi avanzate di malattia

Ogni lettura magistrale affronterà lo *stato dell'arte* e le *dimensioni di ricerca da implementare* in merito a ciascuno dei temi individuati.

Al termine di ogni lettura, seguirà un **intervento** da parte di un **membro di SIPO Giovani** inerente una sintesi dei progetti nei quali il Gruppo è impegnato in relazione ai singoli temi.

Ogni tema sarà quindi ulteriormente sviluppato attraverso tre **seminari paralleli** condotti da coppie di **esperti in ambito nazionale** e finalizzati ad approfondire aspetti specifici.

Programma

GIOVEDÌ 5 OTTOBRE

14.00 > 14.30

Registrazione partecipanti

14.30 > 14.45

Saluti delle Autorità

14.45 > 15.00

Introduzione al Congresso

A. Bagnulo e S. Di Leo

Moderazione: **A. Bagnulo**

15.00 > 15.40

PSYCHOLOGICAL ASPECTS OF ONCOGENETIC COUNSELING: REVIEW OF LITERATURE AND FUTURE DIRECTIONS

A. Tibben

15.40 > 15.50

“Io ho scelto di sapere: la voce delle pazienti”

O. Campanella

15.50 > 16.10

Gruppo SIPO Giovani: promuovere e sviluppare progetti nell'ambito del counseling genetico

R. De Luca

16.10 > 16.50

DES ADOLESCENTS, LES CANCERS ET LE MONDE ACTUEL

D. Oppenheim

16.50 > 17.10

Gruppo SIPO Giovani: promuovere e sviluppare progetti per l'età adolescenziale

A. Failo

17.10 > 18.00

TAVOLA ROTONDA: IL FUTURO DELLA PSICO-ONCOLOGIA

M. Costantini, N. Gherpelli, L. Grassi, P. Gritti, C. Peruselli, A. Piattelli, C. Pinto, R. Torta

18.00

Cocktail di benvenuto

VENERDÌ 6 OTTOBRE

MATTINA

9.00 > 11.00

SEMINARI DI APPROFONDIMENTO SUL COUNSELING GENETICO IN ONCOLOGIA

La Chirurgia Profilattica: aspetti psicologici

E. Razzaboni, A. Tibben

Utilizzo terapeutico dei Test Genetici in Oncologia

E. Rossi, S. Serpentine

Dinamiche famigliari nelle comunicazioni relative ai Test Genetici e percezione del rischio

A. Caruso, A. Nicolosi

11.00 > 11.15

Coffee Break

11.15 > 13.15

SEMINARI DI APPROFONDIMENTO SU ONCO-EMATOLOGIA ED ETÀ EVOLUTIVA

Assistenza al caregiver

M. Bertolotti, I. Gasparini

Problematiche psico-oncologiche dell'adolescente e del giovane adulto

G. De Benedetta, E. L. Di Caprio

Fratrìa. Vissuti ed esperienze nelle diverse fasi di malattia

D. Scarponi, C. Stornante

13.15 > 14.30

Light lunch

Programma

POMERIGGIO

Moderazione: R. De Feudis

14.30 > 16.00

RESTITUZIONE IN PLENARIA DEI SEMINARI DI APPROFONDIMENTO

16.00 > 16.20

Coffee Break

Moderazione: L. Valera e M. Strada

16.20 > 17.00

INTERVENTI TERAPEUTICI NELLE FASI AVANZATE DI MALATTIA

L. Grassi

17.00 > 17.20

Gruppo SIPO Giovani: promuovere e sviluppare progetti sugli interventi terapeutici nelle fasi avanzate di malattia

E. Rabitti

17.20 > 18.00

Premiazione dei migliori poster

17.20 > 18.00

Assemblea Coordinatori Regionali SIPO

18.00 > 19.00

ASSEMBLEA SOCI SIPO

20.00

Cena conviviale

Programma

SABATO 7 OTTOBRE

9.00 > 11.00

SEMINARI DI APPROFONDIMENTO SUL TEMA INTERVENTI TERAPEUTICI NELLE FASI AVANZATE DI MALATTIA

Calm Therapy e Dignity Therapy: applicazioni cliniche

L. Grassi, L. Valera

Early and Simultaneous Palliative Care: favorire la qualità della vita del paziente e dei famigliari

M. Bellani, A. Berardi

La continuità di cura: lo psico-oncologo nei diversi setting assistenziali

S. Selmi, S. Varani

Moderazione: **P. Buda**

11.00 > 12.00

RESTITUZIONE IN PLENARIA DEI SEMINARI DI APPROFONDIMENTO

12.00 > 13.00

CONCLUSIONI

A. Bagnulo con P. Gritti

13.00

Brindisi finale

CALL FOR ABSTRACT

Gli abstract, che saranno selezionati esclusivamente sotto forma di poster, dovranno riguardare progetti di ricerca, esperienze cliniche o di formazione inerenti le tre tematiche trattate durante il convegno.

I contributi dovranno essere inviati entro e non oltre il **9 settembre 2017** al seguente indirizzo di posta elettronica: abstract.sipo2017@asmn.re.it.

Il Comitato Scientifico informerà gli autori in merito all'esito della selezione entro il **19 settembre 2017**.

L'accettazione dell'abstract è subordinata all'iscrizione al Congresso di almeno uno degli autori.

Norme per la preparazione dell'abstract

- Indicazione della tematica prescelta: *Counseling genetico in oncologia, Adolescenza e cancro, Interventi terapeutici nelle fasi avanzate di malattia*
- Titolo dell'abstract in lettere maiuscole, carattere grassetto
- Nomi degli autori in corsivo
- Affiliazioni degli autori (dicitura breve: dipartimento, clinica o istituto, città)
- Il testo non deve superare le 30 righe, con interlinea singola, carattere Times New Roman 11, e deve essere suddiviso in: *Obiettivo dello studio, Metodo, Risultati e Conclusioni*. Nello stesso spazio possono essere rappresentati grafici.

ISCRIZIONI E PAGAMENTO

Le domande dovranno essere inviate via digitale, cliccando sul seguente link:

www.congressosiporeggioemilia.it che darà accesso al **modulo di iscrizione**, o inviando una mail a segreteria.eventi@carriereitalia.it, specificando nome, cognome e qualifica professionale.

Il pagamento della quota di iscrizione dovrà avvenire contestualmente alla richiesta di iscrizione.

IBAN: IT91D0538712802000002563943

BIC (Codice Swift): BPMOIT22XXX

Per gli hotel convenzionati, si prega di fare riferimento all'elenco accessibile dal modulo di iscrizione.

Quote di iscrizione

TIPOLOGIA	ENTRO I TERMINI (31/07/2017)	OLTRE I TERMINI
Soci SIPO	Euro 150,00	Euro 200,00
Non soci	Euro 200,00	Euro 230,00
Specializzandi scuole di psicoterapia	Euro 50,00	
Studenti*	Euro 30,00	
Volontari*		

*Fino ad esaurimento posti

ACCREDITAMENTO ECM

È stato richiesto l'accREDITAMENTO ECM per i seguenti profili: Psicologo (Psicologo e Psicoterapeuta), Infermiere professionale, Medico Chirurgo (tutte le discipline).

Per chi porta a termine l'intero percorso formativo e compilerà il questionario di verifica, è prevista l'attribuzione di 7,7 crediti.

Società provider ECM: SIPO NO. PROVIDER 1148.

RELATORI E MODERATORI

Alberto Bagnulo

Direttore Unità Internistica Multidisciplinare Ospedale di Correggio - AUSL Reggio Emilia
Comitato di Presidenza/Tesoriere SIPO
Coordinatore SIPO Emilia Romagna / Liguria

Marco L. Bellani

Professore di Psicologia Clinica
Scuola di Medicina - Università degli Studi dell'Insubria
Varese

M. Alejandra Berardi

Responsabile Servizio di Psico-oncologia
Istituto Scientifico Romagnolo per lo Studio e la Cura dei Tumori IRCCS,
Meldola (FC)

Marina Bertolotti

Responsabile Psico-oncologia Pediatrica, AOU Città della Salute e della Scienza.
Vice Presidente SIPO
Torino

Patrizia Buda

Psicologa, Psicoterapeuta, SIPO Emilia Romagna
Rimini

Ornella Campanella

Presidente aBRCAdaBRA ONLUS
(Associazione Nazionale soggetti portatori mutazione genetica BRCA predisponente Tumore Ereditario al seno e ovaio)
Palermo

Anita Caruso

Dirigente psicologo
Istituto Nazionale Tumori Regina Elena
Roma

Massimo Costantini

Direttore Scientifico Arcispedale Santa Maria Nuova-IRCCS,
Reggio Emilia

Gabriella De Benedetta

Psicologa, Psicoterapeuta
UOSC Ematologia Oncologica
Istituto Nazionale Tumori Fondazione Pascale
Napoli

Rossana De Feudis

Psicologa, Psicoterapeuta
Oncologia Medica e Breast Unit, Ospedale "San Paolo" ASL BA,
Bari

Rossella De Luca

U. O. di Oncologia Medica.
Centro di Riferimento Regionale per la Prevenzione, la Diagnosi e la Cura dei Tumori Rari ed Eredo-familiari dell'adulto.
Azienda Ospedaliera Universitaria Policlinico 'P. Giaccone'
Palermo

Ester Livia Di Caprio

Psichiatra, Psicoterapeuta, Dirigente Universitario Elevata Professionalità (E.P.),
Dipartimento di Medicina della Salute Mentale e Fisica e Medicina Preventiva,
Università degli Studi della Campania "L. Vanvitelli"
Coordinatrice SIPO Campania-Consigliere SIPO Nazionale
Direzione Scientifica Ecopsys-Na
Napoli

Silvia Di Leo

Psicologa, Psicoterapeuta
Unità di Psiconcologia Arcispedale Santa Maria Nuova-IRCCS
Reggio Emilia

Alessandro Failo

Dipartimento di Psicologia e Scienze Cognitive
Laboratorio di Osservazione Diagnosi e Formazione
Università degli Studi di Trento

Ivanna Gasparini

Psicologa, Psicoterapeuta
Programma Cure Primarie, Psico-oncologia e Cure Palliative AUSL di Reggio Emilia

Nemesio Gherpelli

Medico di Medicina Generale
Distretto di Correggio (RE)

Luigi Grassi

Direttore Unità Operativa Psichiatria ospedaliera a direzione universitaria
Dipartimento Assistenziale Integrato Salute Mentale e Dipendenze Patologiche AUSL Ferrara

Paolo Gritti

Psichiatra
Professore Associato di Psichiatria - Università degli Studi della Campania "Luigi Vanvitelli" - Presidente SIPO
Napoli

Anna Nicolosi

Psicologa - Psicoterapeuta
Associazione Oncologica Sammarinese
Repubblica di San Marino

RELATORI E MODERATORI

Daniel Oppenheim

MD, PhD, Psicanalista e Psichiatra
Esperto in psico-oncologia dell'infanzia e nell'adolescenza.
Parigi, Francia

Carlo Peruselli

Past President Società Italiana di Cure Palliative (SICP)
Biella

Angela Piattelli

Dirigente psicologo
Unità Operativa Complessa di Oncologia - Dipartimento
Onco-Ematologico
Azienda Ospedaliera di Cosenza
Coordinatrice SIPO Calabria

Elisa Rabitti

Psicologa, Psicoterapeuta - PhD
Programma Cure Primarie, Psico-oncologia e Cure Palliative AUSL
di Reggio Emilia
Unità di Psico-oncologia Arcispedale Santa Maria Nuova-IRCCS
Reggio Emilia

Carmine Pinto

Presidente AIOM, Responsabile SC Oncologia Arcispedale
Santa Maria Nuova-IRCCS
Reggio Emilia

Elisabetta Razzaboni

Psicologa, Psicoterapeuta
Servizio di Psicologia Ospedaliera
A.O.U. Policlinico di Modena

Elena Rossi

Psicologa, Psicoterapeuta presso UCAP Ufficio Coordinamento
Aziendale Procurement Arcispedale Sant'Anna di Ferrara
Psico-oncologa presso Hospice ADO Casa della Solidarietà di Ferrara
Professore a Contratto di Psicologia Clinica presso Università
degli Studi di Ferrara.

Dorella Scarponi

Medico specialista in Psicologia Clinica
Unità Operativa Pediatria Pession
Policlinico S. Orsola-Malpighi
Bologna

Silvana Selmi

Responsabile Psicologia Ospedaliera e Cure Palliative
UO Psicologia1 APSS
Trento

Samantha Serpentine

Dirigente Psicologo
US Psico-oncologia
Istituto Oncologico Veneto IOV - IRCCS
Padova

Concetta Stornante

Psichiatra, Psicoterapeuta
SIPO Emilia Romagna
Bologna

Maria Rosa Strada

Consigliere Nazionale SIPO
Oncologia Medica
Istituto Clinico Città di Pavia (Gruppo San Donato)
Pavia

Aad Tibben

Psicologo, Psicoterapeuta
Leiden University Medical Centre
Department of Clinical Genetics
Paesi Bassi

Riccardo Torta

Professore Ordinario di Psicologia Clinica
Direttore della Psicologia Clinica e Oncologica
Città della Salute e della Scienza
Università di Torino

Luigi Valera

Psicologo, Psicoterapeuta
Consigliere nazionale e regionale SIPO
Milano

Silvia Varani

Psico-oncologa, Responsabile Nazionale Dipartimento Formazione,
Fondazione ANT Italia Onlus
Bologna

PATROCINI

